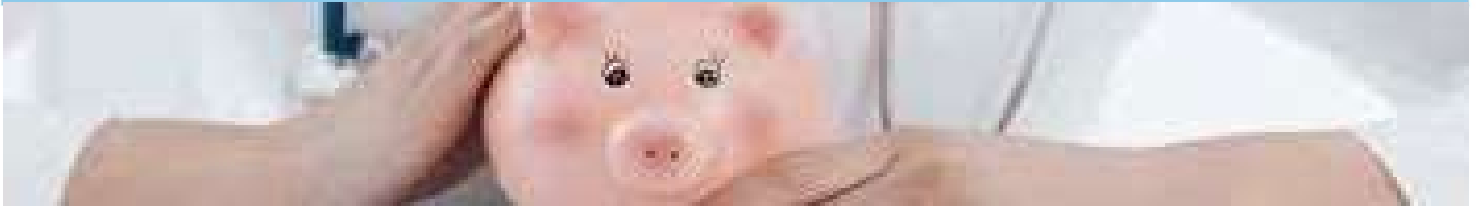




Zorgtoeslag

Ondersteuning maatschappelijk dienstverleners Belastingen en Toeslagen



Wanneer recht op zorgtoeslag?

Om voor zorgtoeslag in aanmerking te komen moet je aan de volgende criteria voldoen:

- Nederlandse zorgverzekering
- Inkomensgrenzen:
 - één persoon € 29.562,-
 - twee personen € 38.885,-
- Vermogensgrens
 - per persoon € 30.360,-
 - extra vrijstelling € 84.416,-
- Maximale bijdrage:
 - één persoon € 1189,-
 - twee personen € 2314,-

De indieningstermijn voor de aanvraag van de zorgtoeslag is tot 1 september van het daaropvolgend jaar. Voorbeeld: de zorgtoeslag van 2018 kan tot één september 2019 worden aangevraagd.

Vraag:

Heeft een gemoedsbezwaarde recht op zorgtoeslag?

Antwoord:

Nee, een gemoedsbezwaarde is niet verplicht verzekerd voor de zorgverzekeringswet. Deze moet zich wel als zodanig laten registreren bij sociale verzekeringsbank



Vraag:

Bestaat er recht op Zorgtoeslag als men in het buitenland woont en AOW of pensioen uit Nederland ontvangt?

Antwoord: ja mits

- men woont in een EU-land, Liechtenstein, Noorwegen, IJsland, Zwitserland of in een land dat een sociaalzekerheidsverdrag heeft met Nederland.
- en men is aangemeld bij het CAK en recht heeft op medische zorg in het woonland.

Kijk op toeslagen.nl voor overige situaties.

